

Gewerbe im Erdgeschoss in zentraler Lage

|                               |                       |
|-------------------------------|-----------------------|
| <b>Objektnummer</b>           | 255/1/1               |
| <b>Straße / Hausnr.</b>       | Karl-1/Rinckart-9a    |
| <b>Wohngebiet</b>             | Stadt                 |
| <b>PLZ / Ort</b>              | 04838 Eilenburg       |
| <b>Lage</b>                   | EG., li 0101          |
| <b>Räume</b>                  | 0.0                   |
| <b>Wohnfläche</b>             | 119,15 m <sup>2</sup> |
| <b>Frei ab</b>                | sofort                |
| <b>Grundmiete</b>             | 596,00 €              |
| <b>Nebenkostenvoraus. ca.</b> | 120,00 €              |
| <b>Heizkosten ca.</b>         | Fremdanbieter         |
| <b>Bruttokaltmiete</b>        | 716,00 €              |
| <b>Kaution</b>                | 1.788,00 €            |



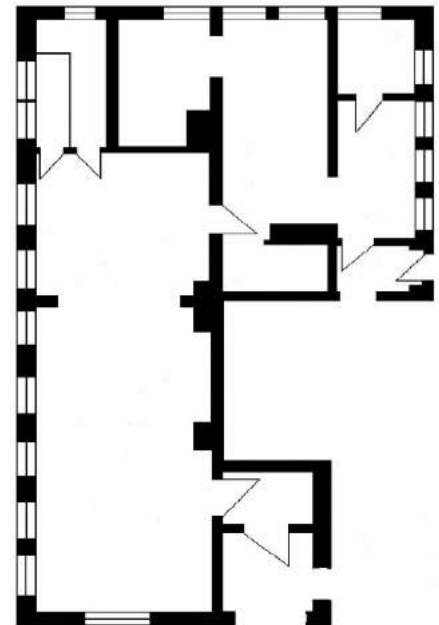
|   |                         |
|---|-------------------------|
| <b>Energieträger für die Heizung des Gebäudes</b> | Gas                     |
| <b>Gebäudetyp</b>                                 | Wohn- und Geschäftshaus |

#### Wohnungsbeschreibung

|                  |                   |
|------------------|-------------------|
| Bad mit Fenster  | Keller            |
| Gasetagenheizung | Küche mit Fenster |

#### Wohngebietsbeschreibung

- sehr gute Verkehrsanbindung durch Bus und Bahn
- Stadtgebiet verfügt über viele Einkaufsmöglichkeiten und kulturelle Einrichtungen
- Parkplätze in unmittelbarer Nähe



#### Eilenburger Wohnungsbau- und Verwaltungsgesellschaft mbH

Maxim-Gorki-Platz 1  
04838 Eilenburg

#### Ansprechpartner: Matthias Röhrborn

Telefon: (0 34 23) 68 16 11

#### Ansprechpartner: Janik Lüdeke

Telefon: (0 34 23) 68 16 13

#### Ansprechpartner: Wolf-Dieter Adolf

Telefon: (0 34 23) 68 16 19